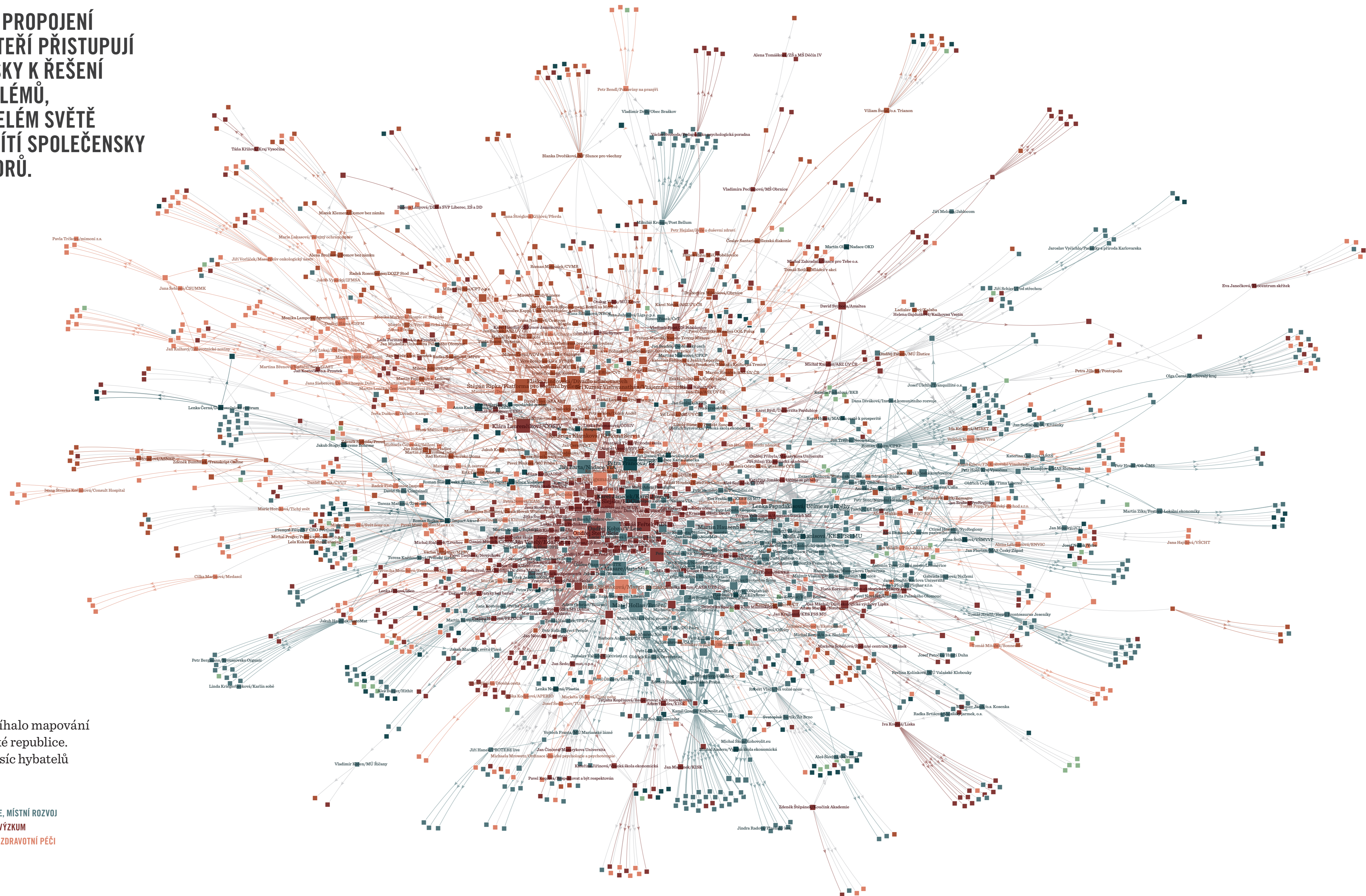


MAPA SOCIÁLNÍCH INOVÁTORŮ

Česká republika

ZA ÚČELEM MAPOVÁNÍ, PROPOJENÍ A ZVIDITELNĚNÍ LIDÍ, KTERÝ PŘISTUPUJÍ JEDINEČNĚ A NOVÁTORSKY K ŘEŠENÍ SPOLEČENSKÝCH PROBLÉMŮ, PROVÁDÍ ASHOKA PO CELÉM SVĚTĚ ANALÝZY SOCIÁLNÍCH SÍTÍ SPOLEČENSKY PROSPĚŠNÝCH INOVÁTORŮ.



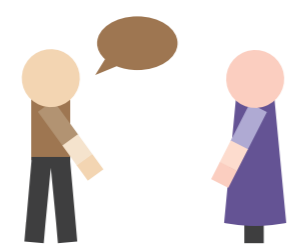
Od října 2014 do února 2015 probíhalo mapování metodou „sněhové koule“ i v České republice. Výsledkem je mapa téměř dvou tisíc hybatelů společenských změn v oblastech:

- POSÍLENÍ OBYČANSKÉ SPOLEČNOSTI A TRANSPARENCE, MÍSTNÍ ROZVOJ
- VZDĚLÁVÁNÍ, VÝCHOVA A PODPORA ZÁJMU O VĚDU A VÝZKUM
- ZDRAVÝ ŽIVOTNÍ STYL/ZDRAVÁ VÝŽIVA/PŘÍSTUP KE ZDRAVOTNÍ PÉČI
- SOCIÁLNĚ-EKONOMICKÁ INKLUZE A INTEGRACE
- PRŮŘEZOVÉ PŮSOBENÍ
- JINÉ OBLASTI

Za podpory
Nadace
Karla Janečka

© 2015 FASresearch

POČET KONTAKTOVANÝCH OSOB



500

POČET USKUTEČNĚNÝCH ROZHOVORŮ
(Míra odezvy: 62%)



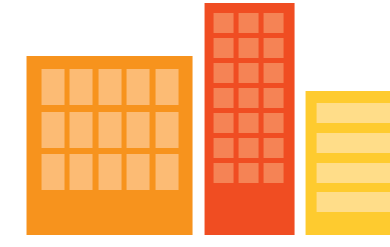
310

POČET NOMINOVANÝCH OSOB



1.840

POČET NOMINOVANÝCH INSTITUCÍ



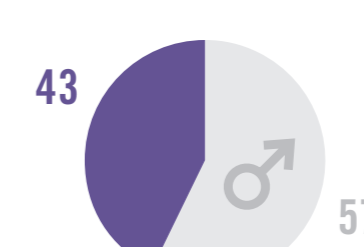
1.476

PRŮMĚRNÝ POČET NOMINACÍ NA ROZHOVOR



12,2

ZASTOUPENÍ MUŽŮ A ŽEN



43

57